



유프라자 MBR 포맷방법

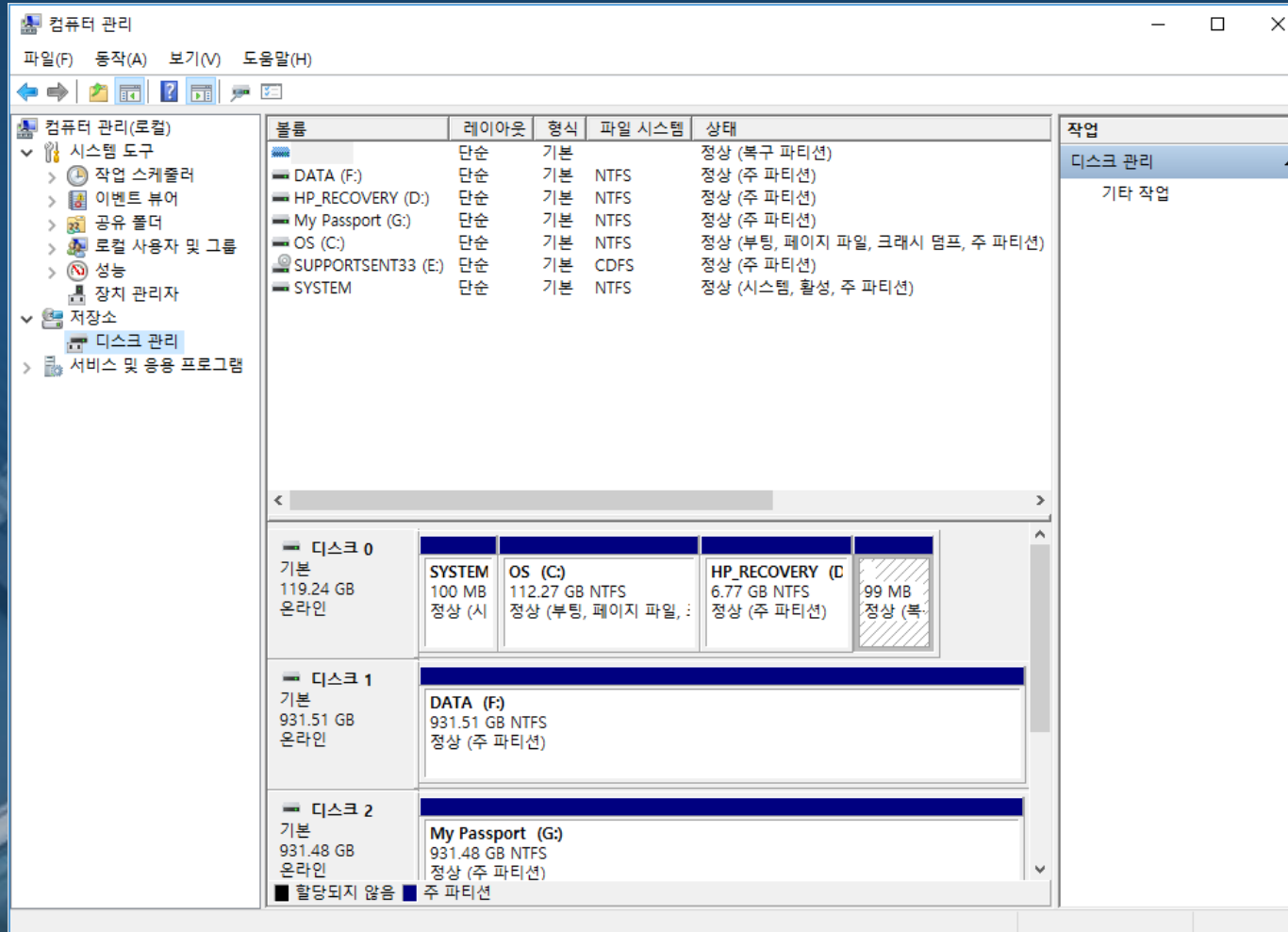
MBR 포맷 변경방법

변경시 유의사항

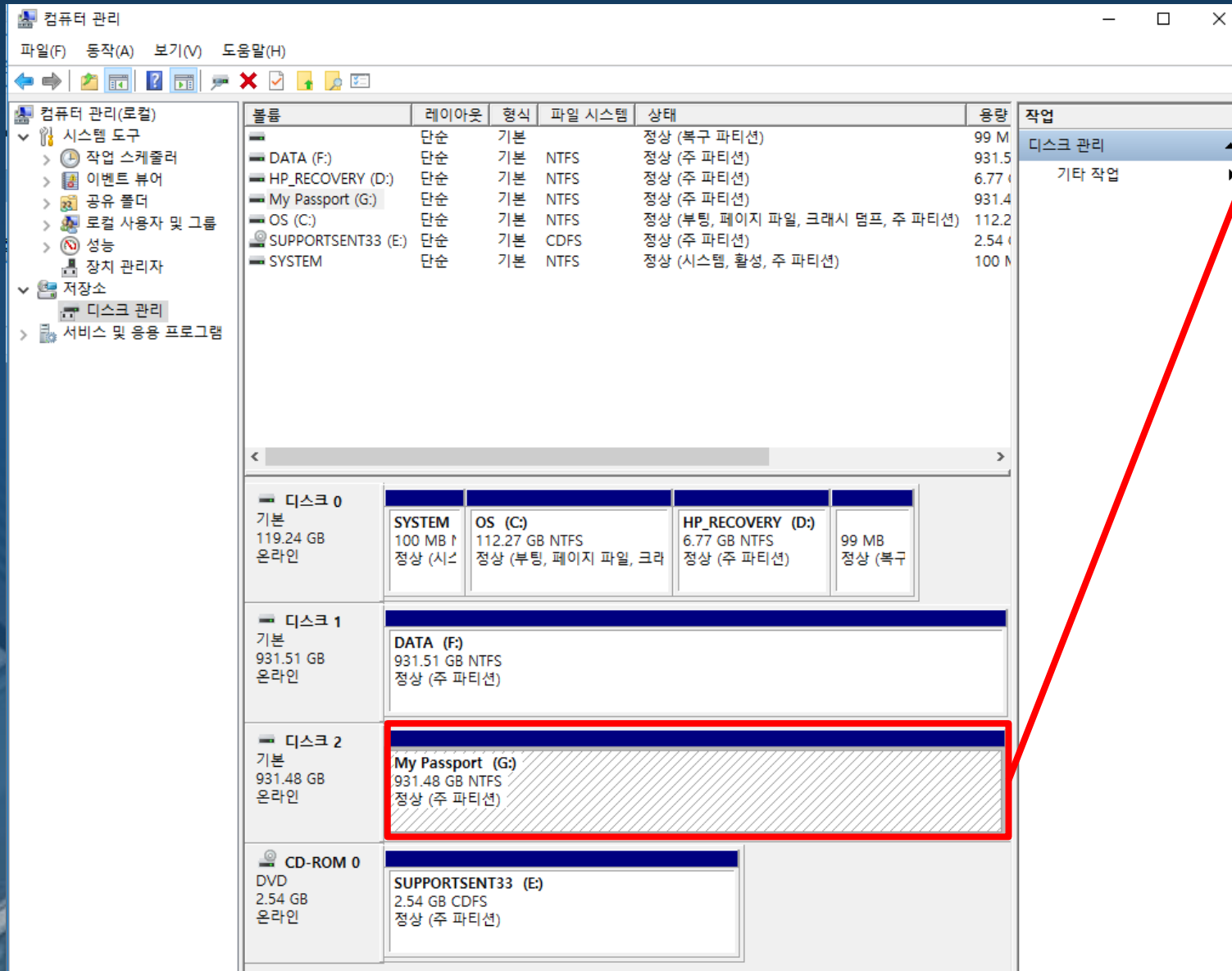
- MBR포맷은 2TB까지만 지원 가능하며
그 이상의 용량은 기존포맷인 GPT포맷으로 사용해야함
EX) 4TB의 외장하드를 MBR포맷시 2TB만 사용가능
- 최근 대용량 외장하드가 출시되며 GPT포맷이 기본포맷으로
출시되며 MBR로 사용시(TV연결, 윈도우XP사용등)
아래의 방법으로 포맷후 사용 바랍니다
- 포맷변경시 데이터는 삭제되니 백업바랍니다
- GTP포맷으로 다시 변경시 MBR포맷변경과 같은 방법으로 변경가능합니다

MBR 포맷으로 변경하기

1. 외장하드를 PC와 연결
2. 제어판 -> 관리도구 -> 컴퓨터관리 -> 디스크관리 (아래그림 참조)



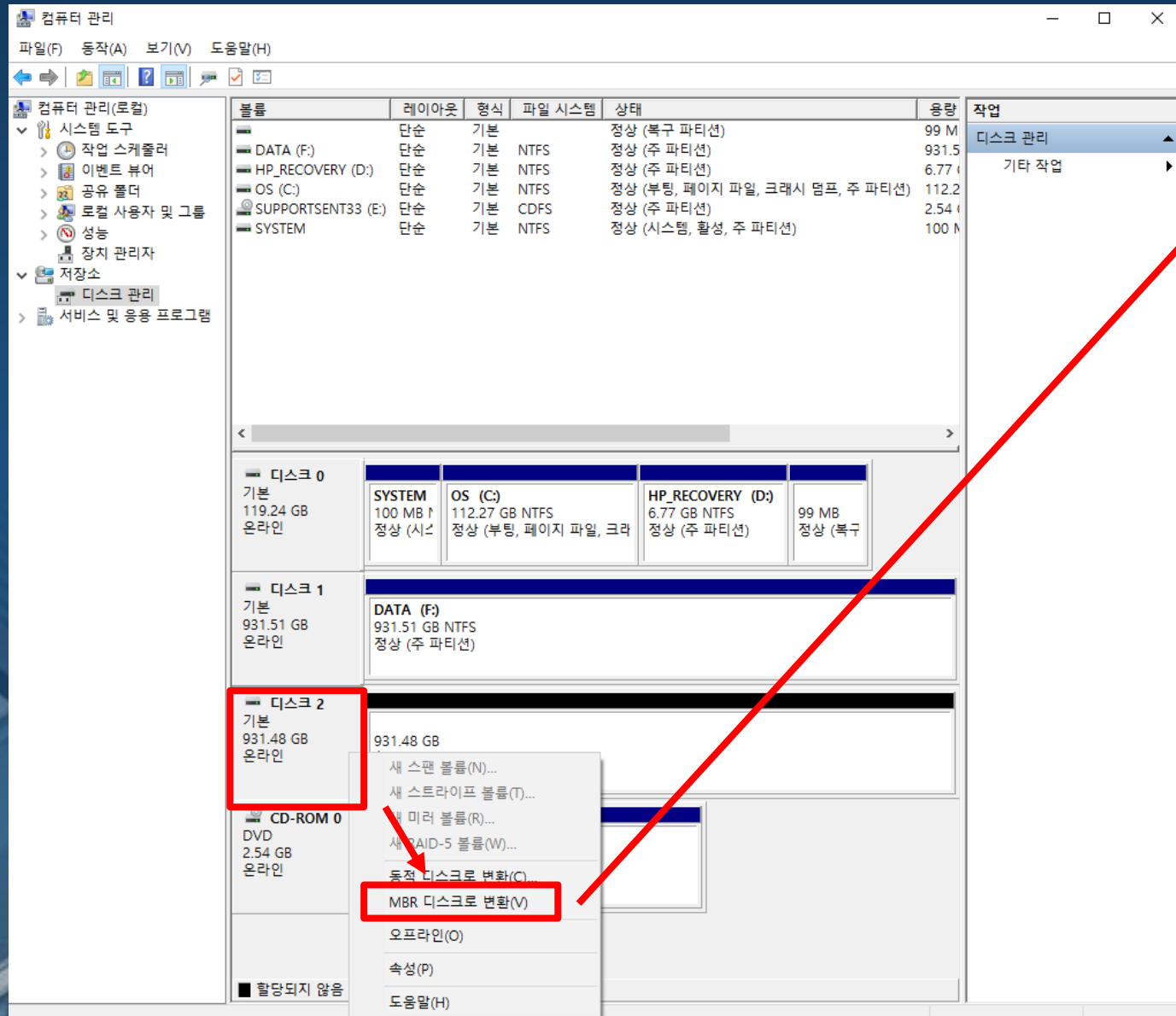
MBR 포맷으로 변경하기



외장하드 디스크를 찾아
마우스 오른쪽 버튼 클릭->
볼륨삭제 -> 단순볼륨삭제(예)

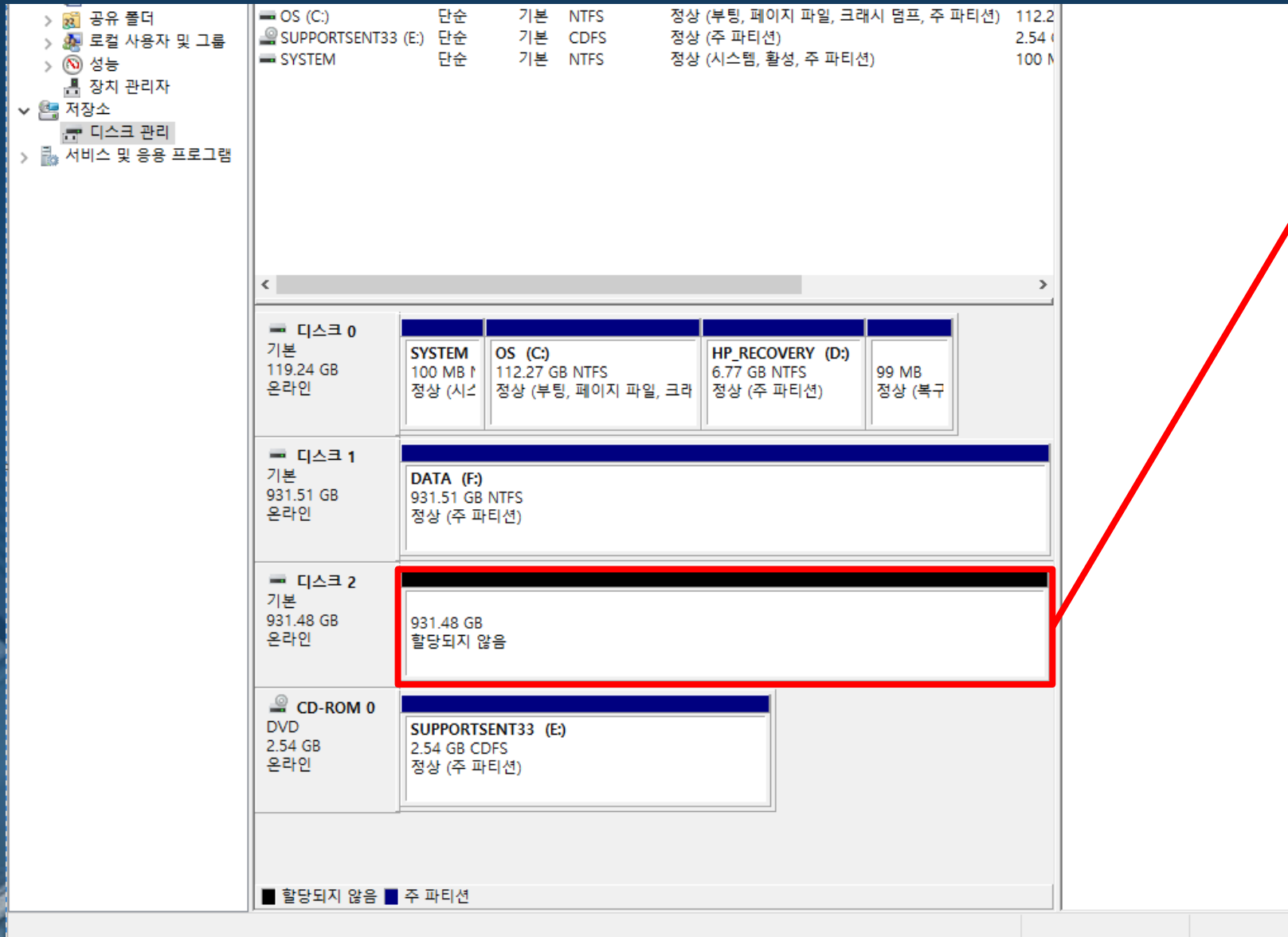
(반드시 MY Passport 디스크를 선택)

MBR 포맷으로 변경하기



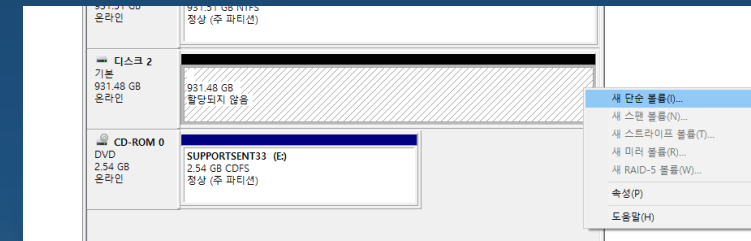
첫번째 박스에 마우스를 대고 마우스
오른쪽 버튼 클릭 -> MBR 디스크로
변환 클릭

MBR 포맷으로 변경하기

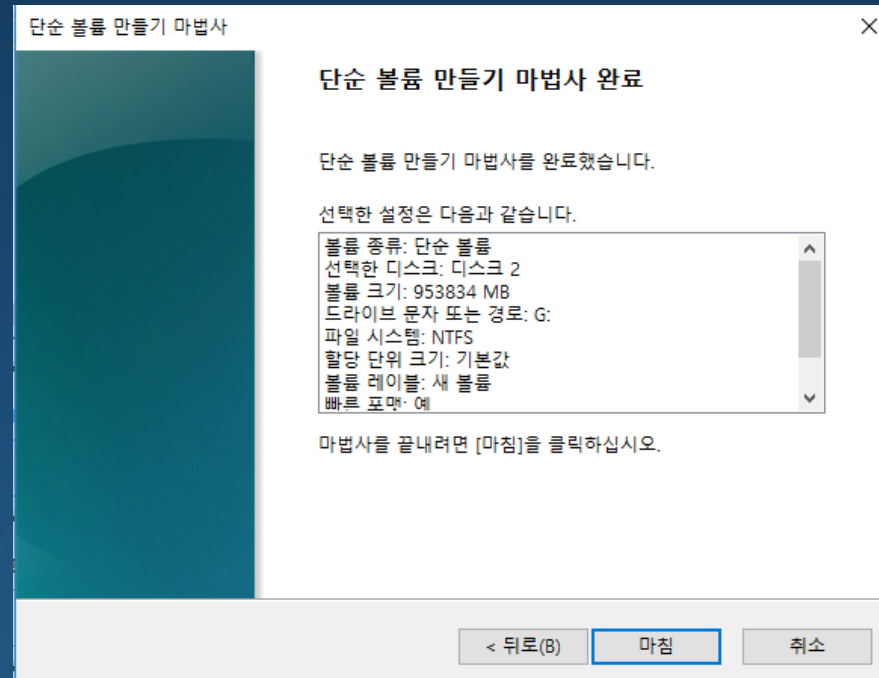
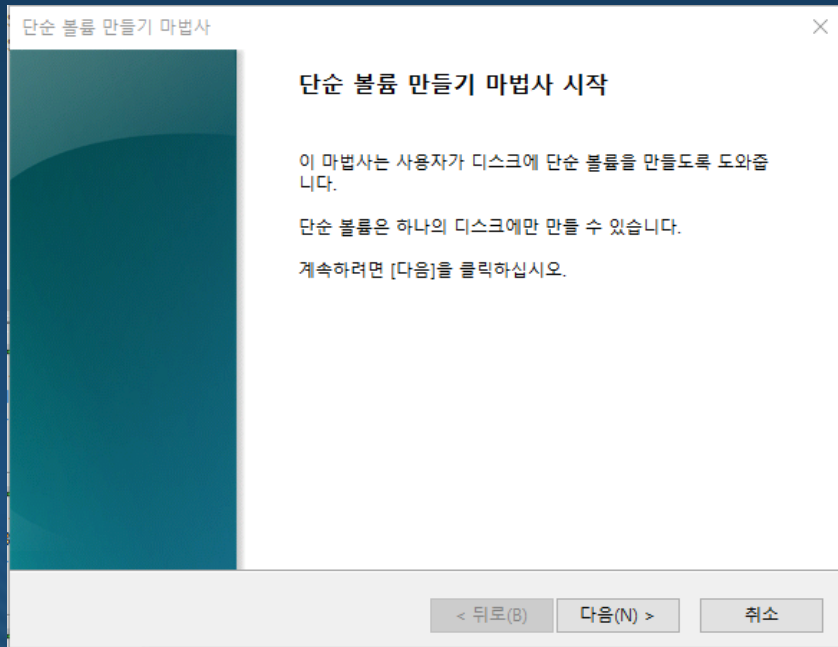


다시 오른쪽 빨간박스창에
마우스 오른쪽 -> 새단순볼륨
클릭

(하단의 이미지 참조)



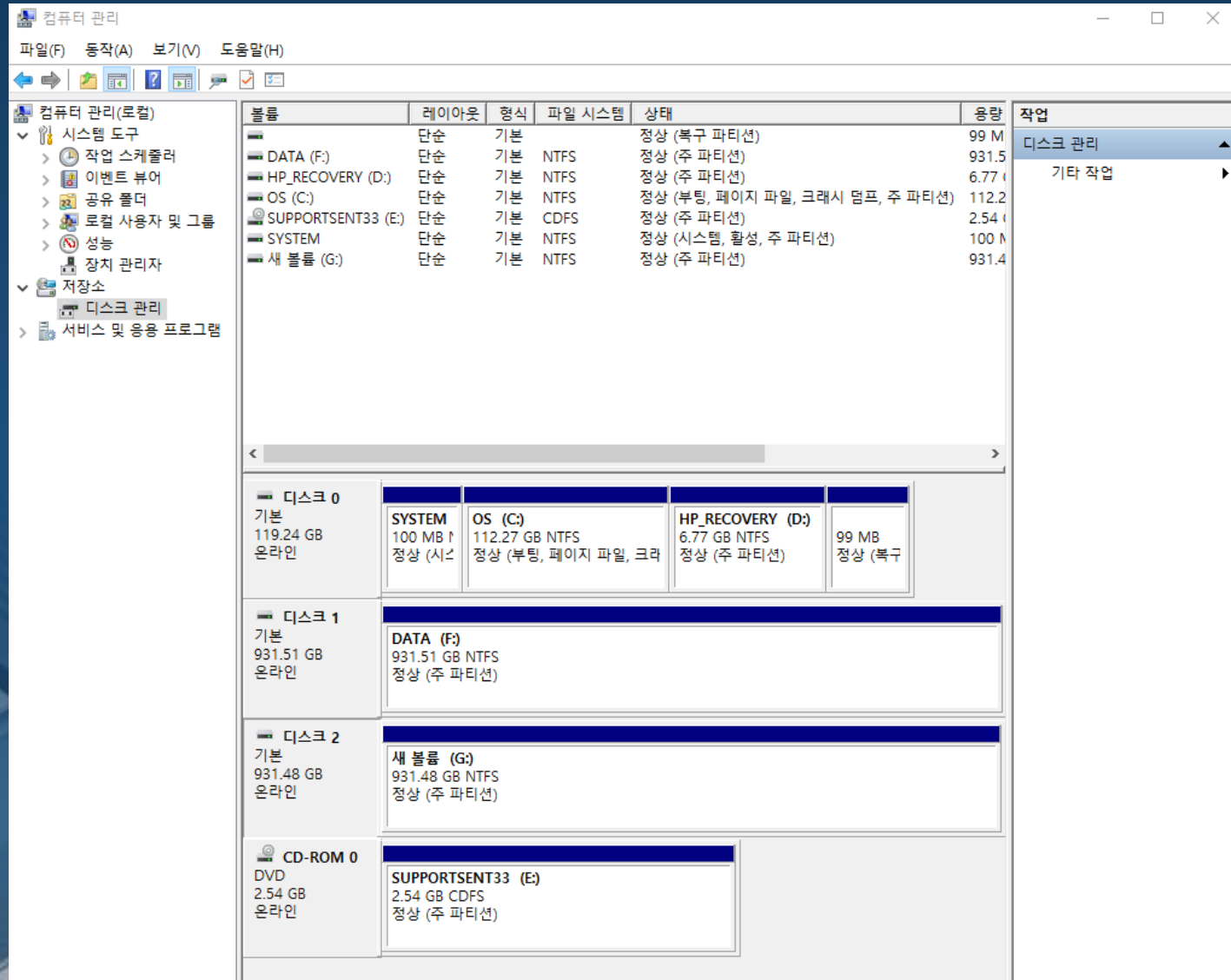
MBR 포맷으로 변경하기



위와 같은(왼쪽) 창이 새로 뜨며 기본설정대로 다음버튼(총4번) 클릭시 위의 오른쪽 창과 같이 '단순 볼륨 만들기 마법사 완료' 가 뜨면 마침을 누르고 약 2~3초후 MBR포맷이 완료됩니다

(GTP포맷은 MBR포맷과 같은 방법으로 실행시 사용 가능합니다)

MBR 포맷으로 변경하기



MBR포맷으로 완료된 상태이며
기존 GPT로 재포맷시 방법은
MBR변환방법과 동일합니다

추가 궁금한 문의사항이 있으면
WD고객센터 02-1800-0604
번으로 연락바랍니다

Thank You.

UPLAZA make the world of link the IT, Human, Today & tomorrow.